

# Réseau COVIPSY 68



covipsy68@ch-rouffach.fr

ALSACE



**EHPAD**

**CENTRE D'ÉCOUTE ET  
DE SOUTIEN POUR  
LES PROFESSIONNELS**

**N° vert : 0 800 22 68 68**



**DISPOSITIF DE RESSOURCES ET DE  
SOUTIEN AUX PROFESSIONNELS**



**03 89 12 59 19**

**soutien.professionnel@ch-colmar.fr**

**LIGNE D'ÉCOUTE POUR LES ÉTUDIANTS IFSI  
CELLULE DE PRISE EN CHARGE DES ENFANTS  
DE PROFESSIONNELS DE SANTÉ**



**ESPACE DE RESSOURCES ET  
DE SOUTIEN AUX AGENTS**



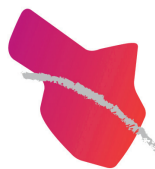
**03 89 78 79 07**

**espace-soutien-agent@ch-rouffach.fr**

**LIGNE D'ÉCOUTE POUR LES ÉTUDIANTS IFSI**

**COLMAR**

**ROUFFACH**



**GHR**  
Mulhouse Sud-Alsace

**UNITÉ DE RESSOURCES ET  
DE SOUTIEN AUX PROFESSIONNELS**



**03 89 64 74 13**

**cellule-soutien-soignants@ghrmsa.fr**

**LIGNE D'ÉCOUTE ET SOUTIEN AUX FAMILLES  
LIGNE D'ÉCOUTE POUR LES ÉTUDIANTS IFSI  
CELLULE DE PRISE EN CHARGE DES  
ENFANTS DE PROFESSIONNELS DE SANTÉ**

**MULHOUSE**

**Autres dispositifs**

**PLATEFORME SPS SOIGNANTS**

**N° vert : 0 805 23 23 36**

**NUMÉRO D'INFORMATION COVID  
GRAND PUBLIC**

**N° vert : 0 800 130 000**



# Détails des dispositifs de soutien aux professionnels de santé

Pour faire face à l'épidémie de COVID-19, la CUMP 68 s'est engagée avec les partenaires locaux dans différents dispositifs sur le département, prioritairement adressés aux professionnels de santé.



## UNITÉ DE RESSOURCES ET SOUTIEN POUR LES PROFESSIONNELS

Elle se compose de deux pôles :

- ▶ Une équipe mobile qui se déplace dans les services de 11h à 2h du matin,
- ▶ Un espace ressource : de 10h à 18h avec une équipe de soutien psychologique et différents intervenants spécialisés (*relaxation, kinésithérapie, ostéopathie...*).

Une veille téléphonique est également organisée par les psychologues pour soutenir les professionnels. Des locaux sont dédiés dans l'ancien service de chirurgie de l'enfant (Émile Muller, 2<sup>e</sup> étage).

Une ligne téléphonique dédiée est disponible pour les professionnels de 10h à 18h ainsi qu'une adresse mail.

Le dispositif traite aussi les demandes de soutien des sites dits « périphériques » du GHRMSA pour des équipes en souffrance. La réponse est systématique et individualisée.

Des professionnels du GHRMSA interviennent de façon pluridisciplinaire (*psychologues, infirmiers, kinésithérapeutes, ostéopathe, médecins, psychomotriciens...*).



## DISPOSITIF DE RESSOURCES ET DE SOUTIEN AUX PROFESSIONNELS

Le dispositif dispose de trois lieux ressources : Pasteur, Pasteur 2 et à l'extérieur de l'hôpital dans une aile du Pôle Infanto-Juvenile.

Ces lieux permettent l'accueil physique et téléphonique des professionnels et l'intervention d'intervenants spécialisés (*méditation pleine conscience, yoga...*).

Une veille téléphonique est systématiquement proposée.

La ligne téléphonique est disponible 24h/24h, une équipe mobile se déplace dans les services le matin à Pasteur, une seconde l'après-midi à Pasteur 2 ainsi que deux nuits par semaines.

Les demandes de structures périphériques sont également traitées par le dispositif.

Les volontaires sont des professionnels des HCC (*psychologues, infirmiers...*).



## ESPACE DE RESSOURCES ET DE SOUTIEN AUX AGENTS

Ce lieu d'accueil et d'écoute dispose d'une ligne téléphonique et d'une adresse mail disponibles du lundi au vendredi de 11h à 19h.

Il propose un accueil physique ou téléphonique et de la veille téléphonique.

Le groupe de coordination du dispositif reçoit également les demandes spécifiques de services et y répond de manière individuelle.

Les volontaires sont des psychologues du CH Rouffach.



## DISPOSITIF EHPAD

### CENTRE D'ÉCOUTE ET DE SOUTIEN AUX PROFESSIONNELS

Ligne téléphonique dédiée aux professionnels des EHPAD et accompagnants de la personne âgée.

Numéro vert disponible du lundi au vendredi.

Coordination entre la CUMP 68, le CH de Rouffach et le Conseil Départemental du Haut Rhin.